

COMUNE	LIMONE PIEMONTE
OGGETTO	INTERVENTO TURISTICO RICETTIVO
	LOCALITA' CAMPO PRINCIPE
	ZONA URBANISTICA 3/TR2/G.2
COMMITT.	S.A.I. s.r.l. - Porta Rossa S.p.A.

Dott. Arch. Massimo DESMERO
 Via Roma n°59 - 0171260476
 12011 - Borgo San Dalmazzo (CN)

Dott. Arch. Lorenzo MARTINELLI
 Dott. Arch. Sergio ZORNIOTTI
 Via Staffarda n°7 - 0172 636426
 12045 - Fossano (CN)

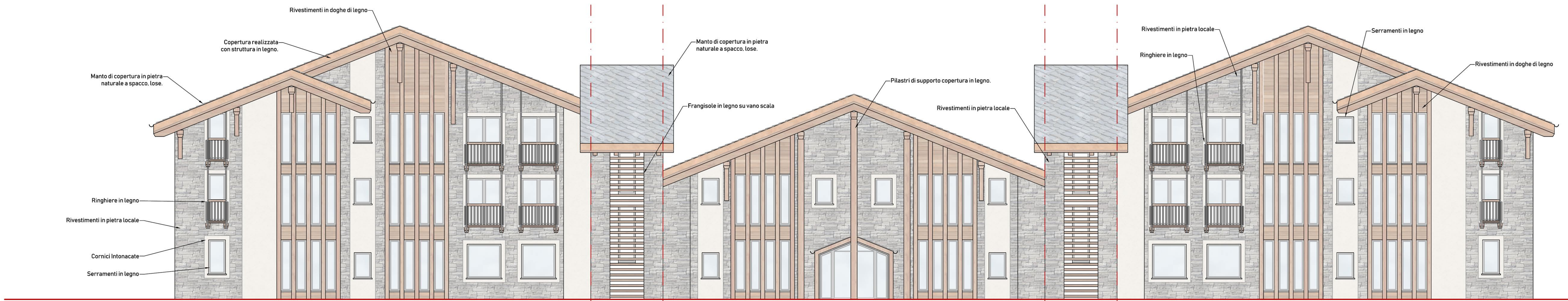
TIPOLOGIA EDILIZIA - ALBERGHIERA
 EDIFICIO H - Pianta Piano Terra e Prospetti

Pratica	3296 - 1703	Scala	Tavola
Data	APRILE 2018	1:100	8.a
Aggiorn.	OTTOBRE 2018		
Aggiorn.			

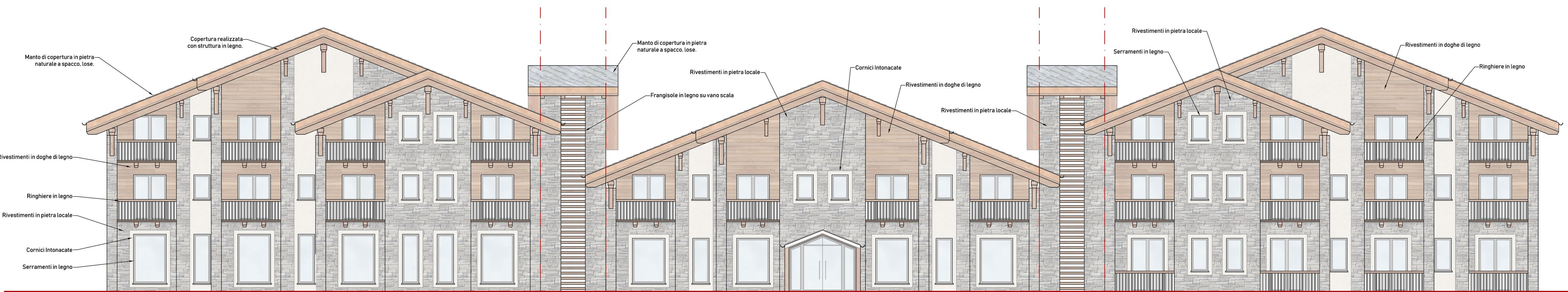
Volume Totale Albergo
 4'940 mc

Superficie Utile Lorda Albergo
 1'576 mq

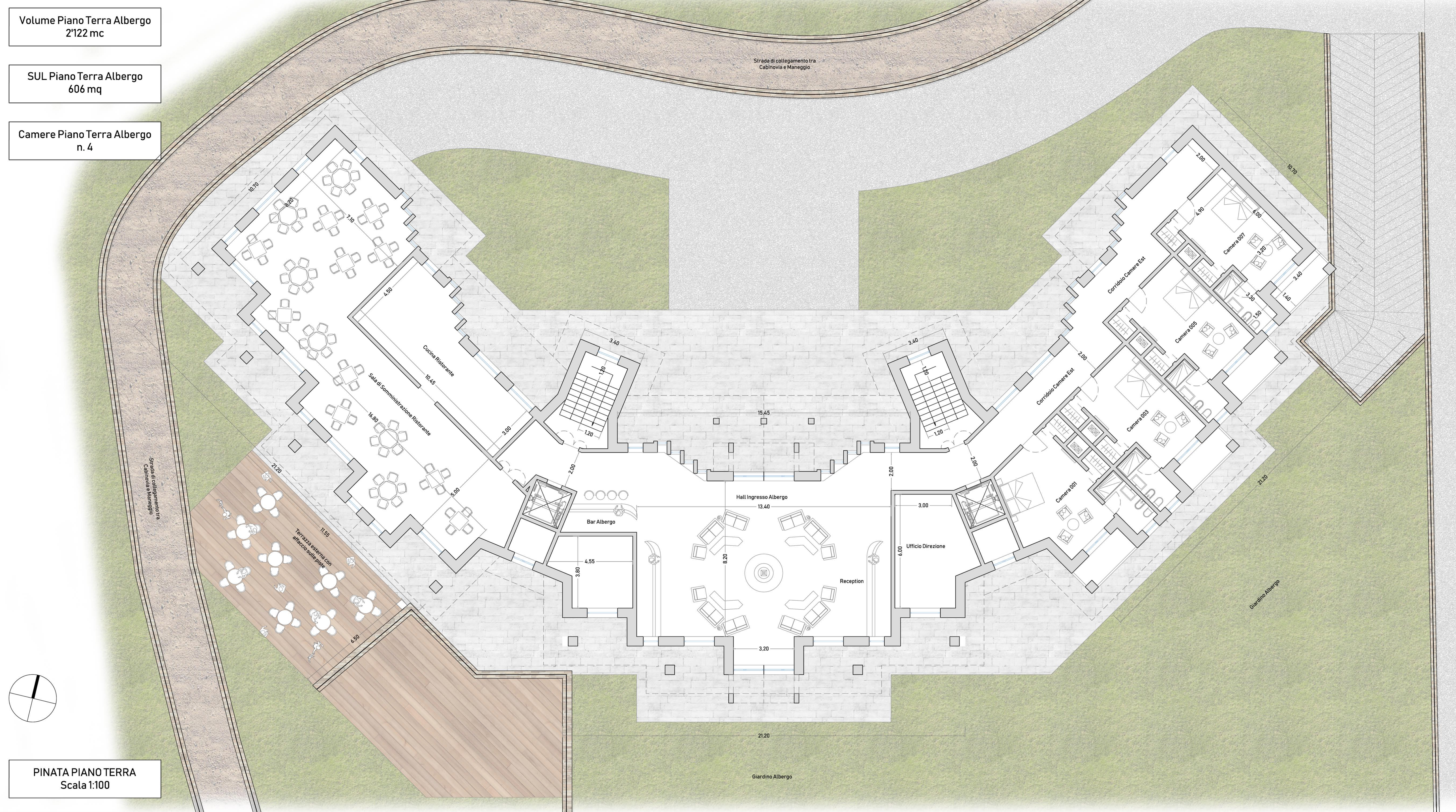
Totale Camere Albergo
 n. 24



PROSPETTO NORD
 Scala 1:100



PROSPETTO SUD
 Scala 1:100



PINATA PIANO TERRA
 Scala 1:100

Volume Piano Terra Albergo
 2'122 mc

SUL Piano Terra Albergo
 606 mq

Camere Piano Terra Albergo
 n. 4